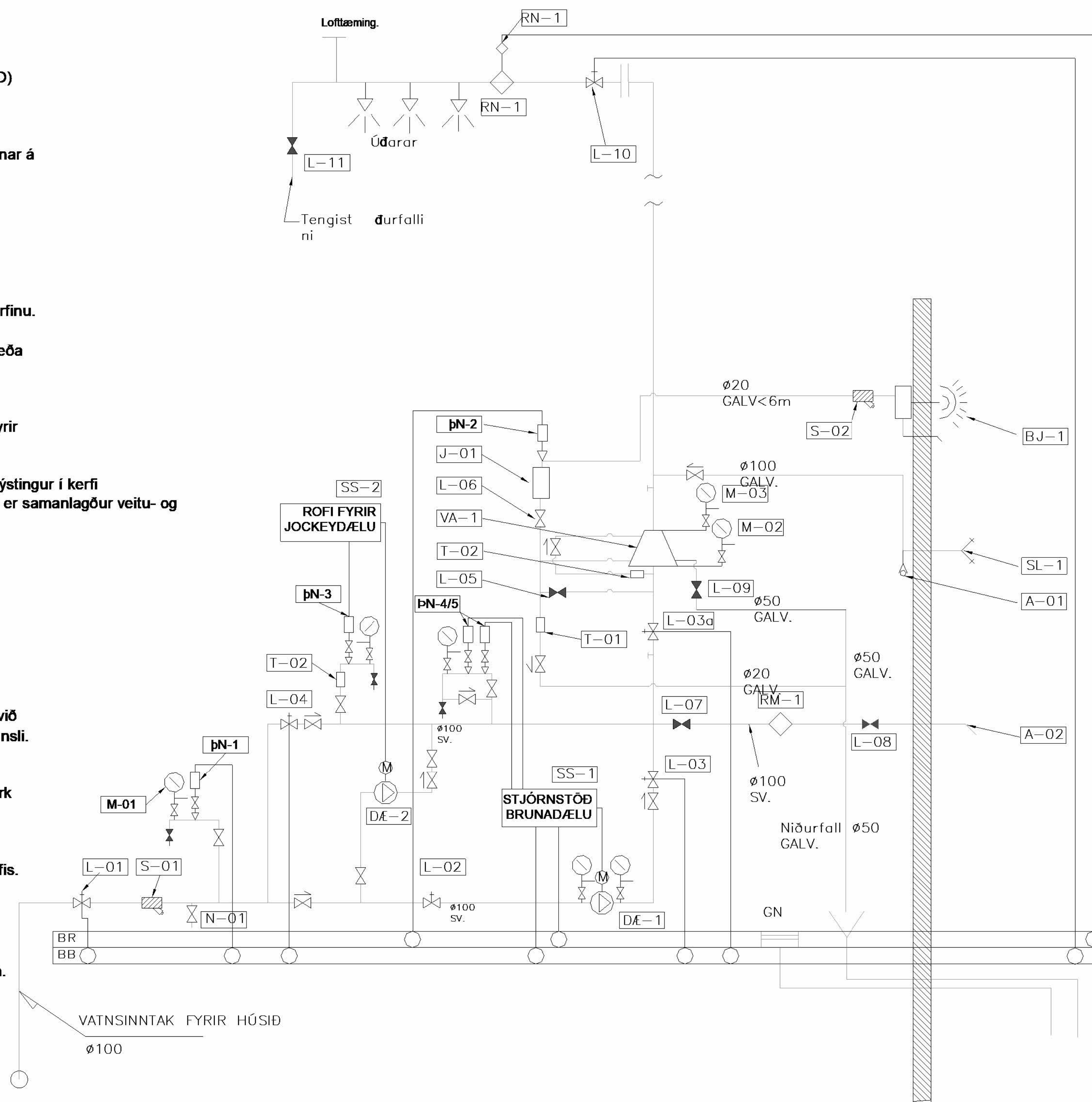


TÆKJALISTI - BLAUTT ÚÐAKERFI MEÐ DÆLU:

- L-01 Vaktaður stjórnlöki í heimæð. Sendir boð ef ekki fullpinn. (A.O.)
- L-02 Vaktaður stjórnlöki við varðloka. Sendir boð ef ekki fullpinn. (A.O.)
- L-03 Vaktaður stjórnlöki við útgagn dælu. sendir boð ef ekki fullpinn (A.O.)
- L-03a Vaktaður stjórnlöki fyrir framan varðloka (A.O.)
- L-04 Vaktaður stjórnlöki í lögn framhjá dælu. sendir boð ef ekki fullpinn (A.O.)
- L-05 Prófunarlöki fyrir viðvörunarbúnað.
- L-06 15 mm stjórnlöki sem lokar fyrir vatn að viðvörunarbúnaði (A.O.)
- L-07 Lokar sem stjórna rennsli um rennislismæli (A.L.)
- L-08 Lokar sem stjórna rennsli um rennislismæli (A.L.)
- L-09 50 mm prófunar- og tæmingarlöki við varðloka. notaður til ástansskoðunar á vegna viðhalds. Sendir boð ef ekki fullpinn. (A.O.)
- L-10 Svæðaskipting kerfis má loka með L-10 t.d. suðurhluti, og norðurhluti úðastút kerfisins. (A.L.). Affall tengist niðurfalli eða út úr húsi.
- L-11 Prófunarlöki, með opstuðul samsvarandi minnsta úðastút kerfisins. (A.L.). Affall tengist niðurfalli eða út úr húsi.
- VA-1 Varðloki fyrir blautt kerfi.
- DÆ-1 Viðurkennt brunadæla (Prýstiaukadæla) fyrir úðakerfi.
- DÆ-2 Lítil þrýstidæla (jockey dæla) til viðhalds uppgefnum stöðubrýstingi í kerfinu.
- SS-1 Stjórnskápur fyrir brunadælu. sendir tennskonar boð til vaktstöðvar:
 - a. dæla í gangi = brunaboð (BR).
 - b. straumrof að dælu, víxlun fasa, og eða bilun í stjórnbúnaði dælu = bilun (BB)
- SS-2 (start og stopprofi) Stjórnskápur fyrir þrýstidælu (jockey dælu)

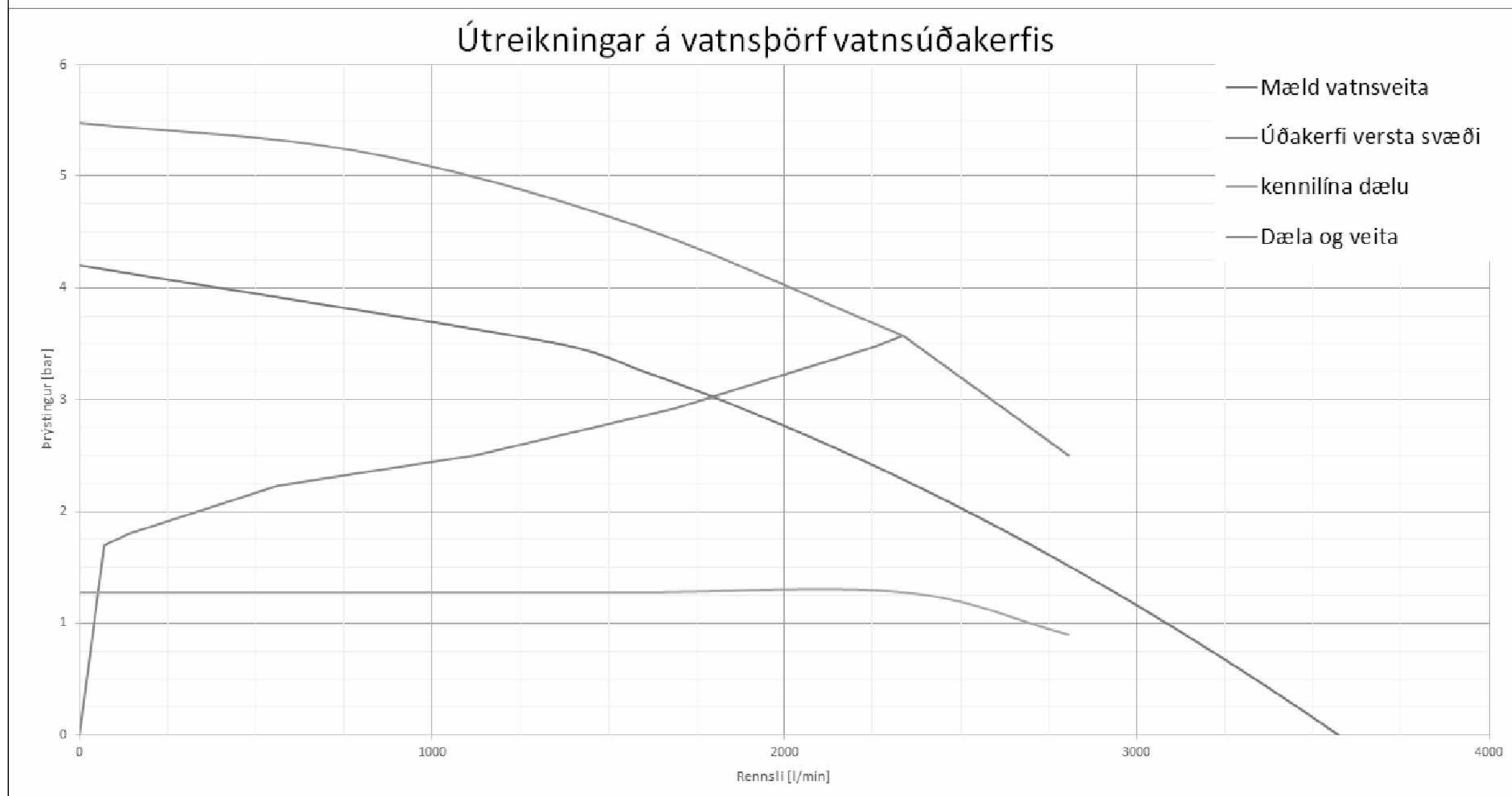
- ÞN-1 Þrýstinemi í heimæð. Sendir bilanaboð ef þrýstingur í veitu fellur niður fyrir innstillt gildi.
- ÞN-2 Þrýstinemi. Sendir brunaboð þegar vatn streymir um varðlokann.
- ÞN-3 Tvístöðu þrýstinemi fyrir þrýstidælu (Jockey dælu). ræsir dælu þegar þrýstingur í kerfi fellur niður í 0.85 P og stöðvar hana við 0.95 P Þrýsting, þar sem að P er samanlagður veitu- og brunadælu þrýstingur með útgagn dælu lokaðan.
- S-01 Sía í heimæð með 5 mm. möskvastærð.
- S-02 Sía í lögn að vatnsbjöllu.
- M-01 "A" mælir, sýnir þrýsting í vatnsveitu.
- M-02 "B" mælir, sýnir þrýsting undir varðloka.
- M-03 "C" mælir, sýnir þrýsting inn á kerfinu.
- T-01 3 - 4 mm tregða (þrenging úr riðfríu efni) í affallsögn frá jöfnunarkút og vatnsbjöllu.
- T-02 3 - 4 mm tregða (þrenging úr riðfríu efni) í framhjálaupi við varðloka.
- A-01 Sjálfvirk affall, sem stendur opið en lokast þegar þrýstingur kemur að.
- A-02 Affall. Öll afföll eiga að tengjast niðurföllum, sem geta tekið örugglega við hámarksrennsli, eða út úr húsi á svæði sem getur tekið við hámarksrennsli.
- BR Brunaboð til viðurkenndrar vaktstöðvar.
- BB Bilanaboð til vaktstöðvar innanhúss eða viðurkenndrar vaktstöðvar.
- BJ-1 Vatnsdrifin brunabjalla staðsett utanhúss a.m.k. 2 m. yfir jörð, en hámark 6 m. yfir varðloka.
- SL-1 2x65 mm. tenging fyrir inndælingu slökkviliðs, áletrað með lágmarks inndælingar þrýstingi og magni (L/min @ Bar).
- RM-1 Rennislismælir, með mæligetu fyrir a.m.k. 150% hámarks vatnspörf kerfis.
- J-01 Jöfnunarkútur við varðloka.
- N-01 Tenging neysluvatns. í 100 mm. heimæð - . 25 mm

*: Hluti fastbúnaðar varðloka, getur verið mismunandi eftir framleiðendum.



VATNSINNTAK FYRIR HÚSID
Ø100

Niðurstaða útreikninga á versta svæði: Dæla @ 1.3 bar



- TÁKN:
- SPJALD-(BUTTERFLY)/SPINDILLOKI
 - VAKTÆÐUR STJÓRNLOKI OG EDA MEÐ STÖÐUVÍSI.
 - ÚÐARI
 - EINSTREYMISLOKI
 - JÖFNUNARKÚTUR
 - MÆLISTAÐUR FYRIR ÞRÝSTING
 - ÞRÝSTINEMI
 - ÞRÝSTIMÆLIR
 - SÍA, á heimæð 5 mm möskvastærð.
 - SJÁLFVIRK TÆMING
 - RENNSLISMÆLIR
 - 3-4 mm ÞRENGING
 - RENNSLISNEMI
 - VARÐLOKI MEÐ ÞRÝSTISVEIFLUJÖFNUN
 - VATNSDRIFIN VIÐVÖRUNARBJALLA
 - SLÖKKVILIBSTENGI
 - ALMENNT OPINN (A.O.)
 - ALMENNT LOKAÐUR (A.L.)
 - BRUNABOÐ
 - BILANABOÐ
 - Brunadæla fyrir vatnsúðakerfi

Merkispjald Inndælingar:

Stálhella 14

inndæling slökkviliðs

Hámarks vatnspörf kerfis er 2340 l/min við 3.6 bar

Merkispjald Varðloka:

Áhættuflokkur	Áhættuflokkur			Kröfur til kerfis	
	Hönnunarsvæði	Vatnsmagn pr. m ²	Hæð hæsta úðara yfir þrýstímæli fyrir ofan varðloka	Rennsli	Þrýstingur
HPS	260	7.5 mm	9.5	2340	3.6
Þrýstingur við varðloka, 4.2 bar. Lágmarks þrýstingur kerfis 3.7 bar					
Hönnuður kerfis: Gunnar H. Kristjánsson bygginga- og brunaverkfræðingur MSc					



Merkingar á grunnmynd

<ul style="list-style-type: none"> Endlita stíla Tvívítt stíla Vaktabur löki fyrir svæðaskiptingu Tæming (þappi eða löki) Núkurvisandi haus Uppvisandi haus Veggghengdur haus Hausar með grind 	<p>DÍ mál Rára</p> <ul style="list-style-type: none"> 25 mm 32 mm 40 mm 50 mm 65 mm 80 mm 100 mm 150 mm
--	---

Útg.	Dags.	Skýring	Hannað/Yfirf.
A	12.12.2023	Útg. A	EIO

BRUNAHÖNNUN

20
ára reynsla

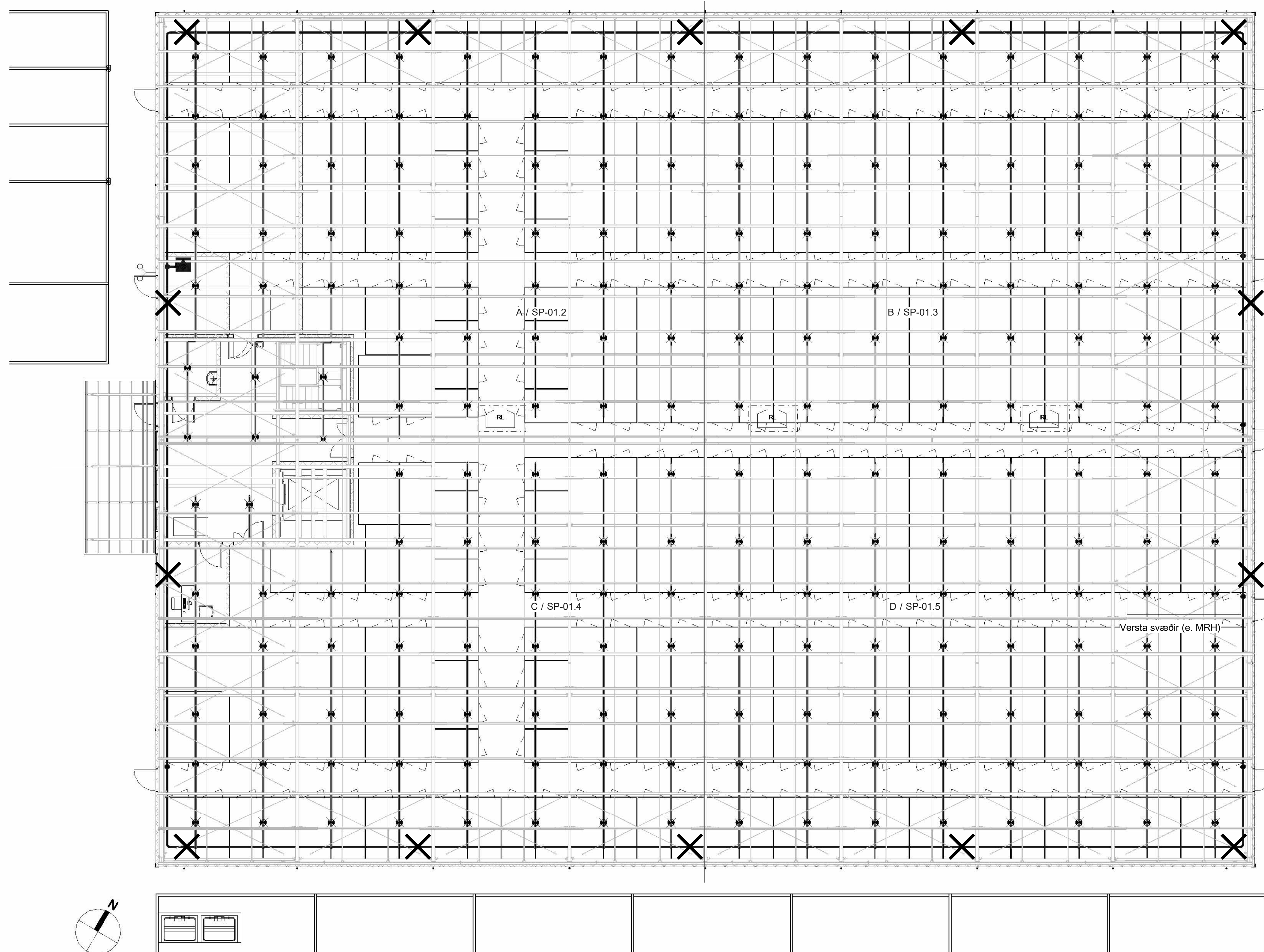
Brunahönnun stf. Hlíðasmára 19
brunahonnun@brunahonnun.com · Sími 662-5990 · www.brunahonnun.com

Áritun Aðalhönnuðar
Áritun sérhönnuðar Einar I Olafsson Kt: 150390-3389

Verkhelti
Stálhella 14

Verkhelti
Vatnsúðakerfi
Kerfismynd
Tákn

Hannað EIO	Teiknað EIO	Yfirfarið GHK	Kvarði	/ A1	Síða SP-00.2
Dags. 12/12/23	Verkhelti 22-172	Talning S-02 Forsíða	Útgáfa	A	



Þakrými
 mkv: 1 : 100

Úðahausar Á blaði						
Tegund	Fjöldi	Stærð	K-Factor	K-Factor US	Dreifing	Hitastig

Uppvísandi - salur	220	15 mm	80	5.6	Standard	68 °C
Fjöldi hausa: 220						

Merkingar á grunnmynd

	Endlaða stöfla		25 mm
	Tvílaða stöfla		32 mm
	Vaktabur loki fyrir svæðisskipingu		40 mm
	Tæming (þappi eða loki)		50 mm
	Nökurvísandi haus		65 mm
	Uppvísandi haus		80 mm
	Vegghengdur haus		100 mm
	Hausar með grind		150 mm

Útg.	Dags.	Skýring	Hannað/Yfirf.
A	12.12.2023	Útg A	EIO



Brunahönnun slf. Hlíðasmára 19
 brunahonnun@brunahonnun.com · Sími 662-5990 · www.brunahonnun.com

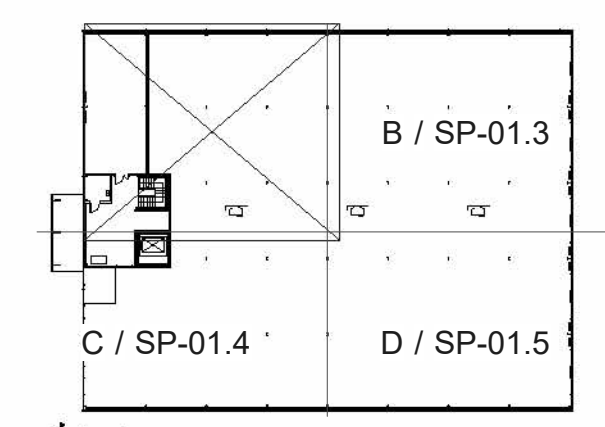
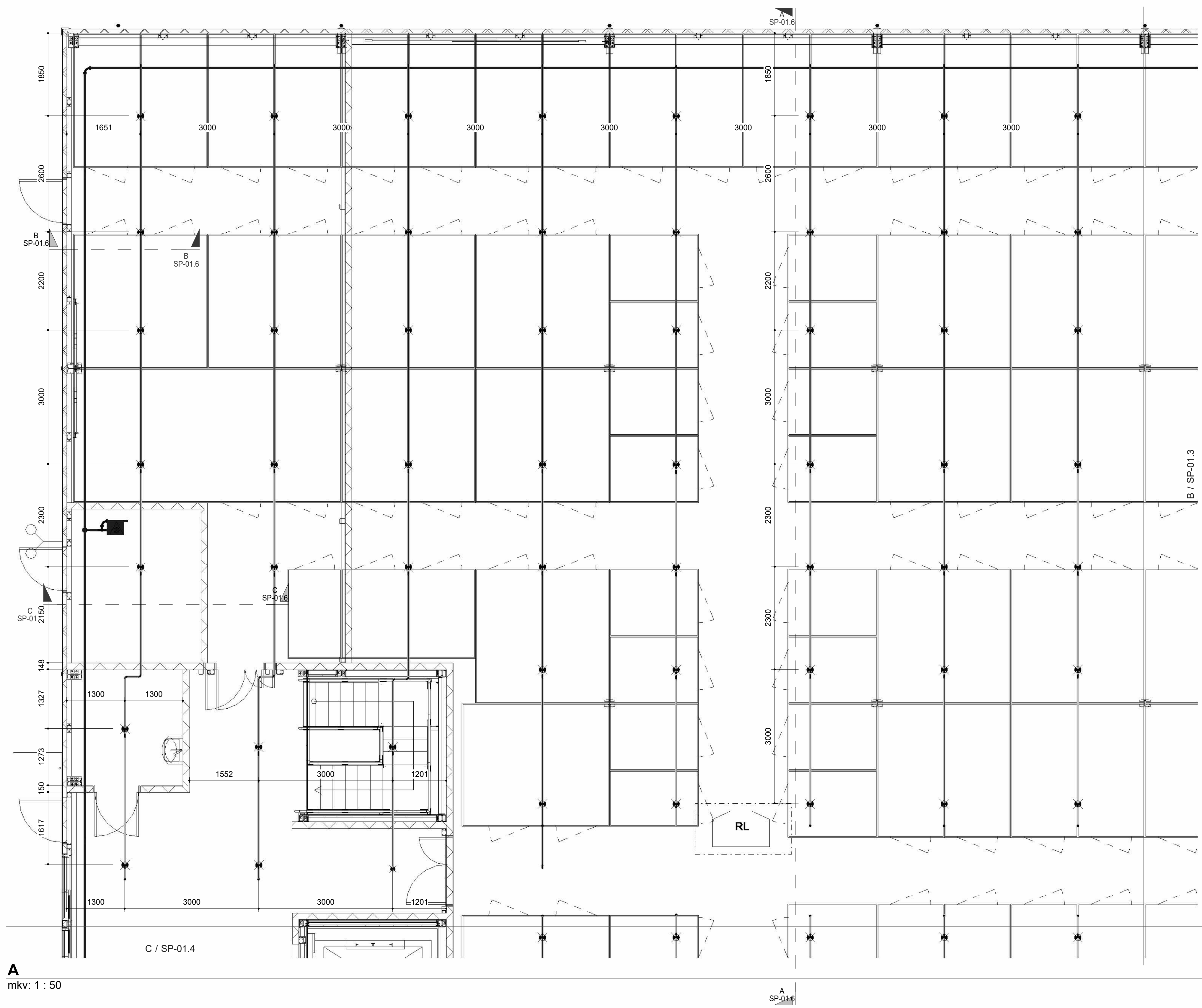
Áritun Aðalhönnuðar

Áritun sérhönnuðar
Einar I Ólafsson Kt: 150390-3389

Verkefni
Stálhella 14

Verkefni
Vatnsúðakerfi

Hannað	Teiknað	Yfirfarið	Kvarði	Síða
GHK	EIO	GHK	1 : 100	/ A1
Dags.	Verkefni	Tekning	SP-03	Yfirritmynd
12/12/23	22-172	SP-03		Útgáfa A



Merkingar á grunnmynd

	Endflata stöfla		25 mm
	Tvíflata stöfla		32 mm
	Valkubur loki fyrir sveðsáskiptingu		40 mm
	Tæming (þappi eða loki)		50 mm
	Nökurvisandi haus		65 mm
	Úppvisandi haus		80 mm
	Vegghengdur haus		100 mm
	Husar með grind		150 mm

Útg.	Dags.	Skýring	Hannað/Yfirf.
A	12.12.2023	Útg A	EIO



Brunahönnun s.f. Hlíðasmára 19
brunahonnun@brunahonnun.com · Sími 662-5990 · www.brunahonnun.com

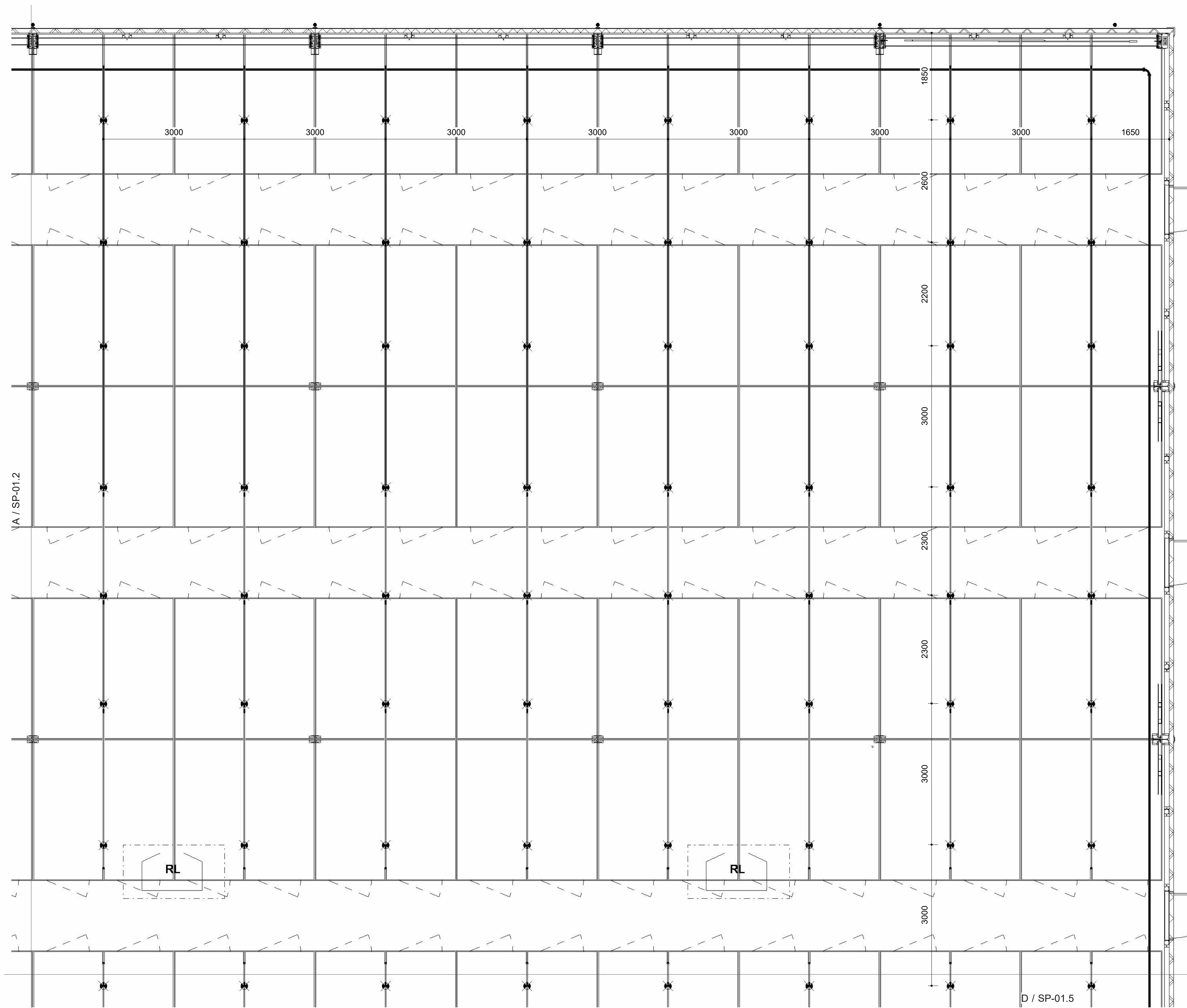
Áritun Aðalhönnuðar
Áritun sérhönnuðar
Einar I Olafsson
Kt: 150390-3389

Verkhelti
Stálhella 14

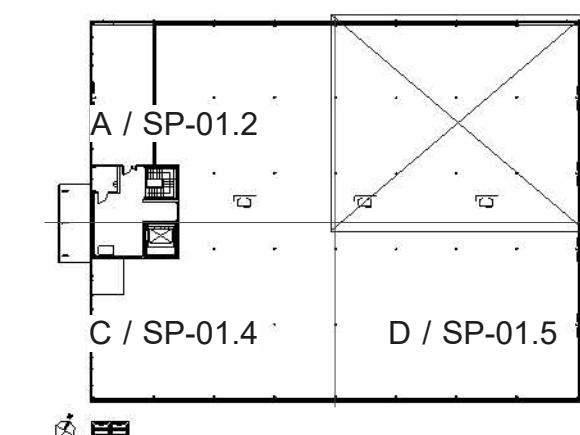
Verkhelti
Vatnsúðakerfi
Yfirritsmyndir
Grunnmynd

Hannað EIO	Teiknað EIO	Yfirfarð GHK	Kvarði As indicated/ A1	Síða SP-01.2
Dags. 12/12/23	Verkefni 22-172	Teikning SP-04 Grunnmynd A	Útgáfa A	

Úðahausar Á blaði						
Tegund	Fjöldi	Stærð	K-Factor	K-Factor US	Dreifing	Hitastig
Uppvisandi - salur	61	15 mm	80	5.6	Standard	68 °C
Fjöldi hausa: 61						



B
 mkv: 1 : 50



Merkingar á grunnmynd

	Endstilla		25 mm
	Tvíatta stíla		32 mm
	Vaktabur loki fyrir sveðsskipingu		40 mm
	Tæming (þappi eða loki)		50 mm
	Nókurvisandi haus		65 mm
	Úppvisandi haus		80 mm
	Vegghengdur haus		100 mm
	Hausar með grind		150 mm

Útg.	Dags.	Skýring	Hannað/Yfirf.
A	12.12.2023	Útg A	EIO



Brunahönnun slf. Hlíðasmára 19
 brunahonnun@brunahonnun.com · Sími 662-5990 · www.brunahonnun.com

Áritun Aðalhönnuðar

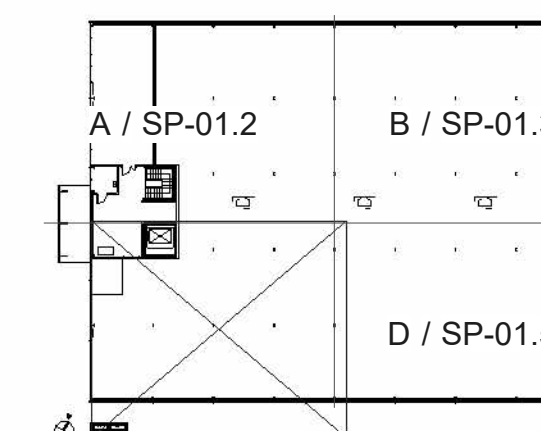
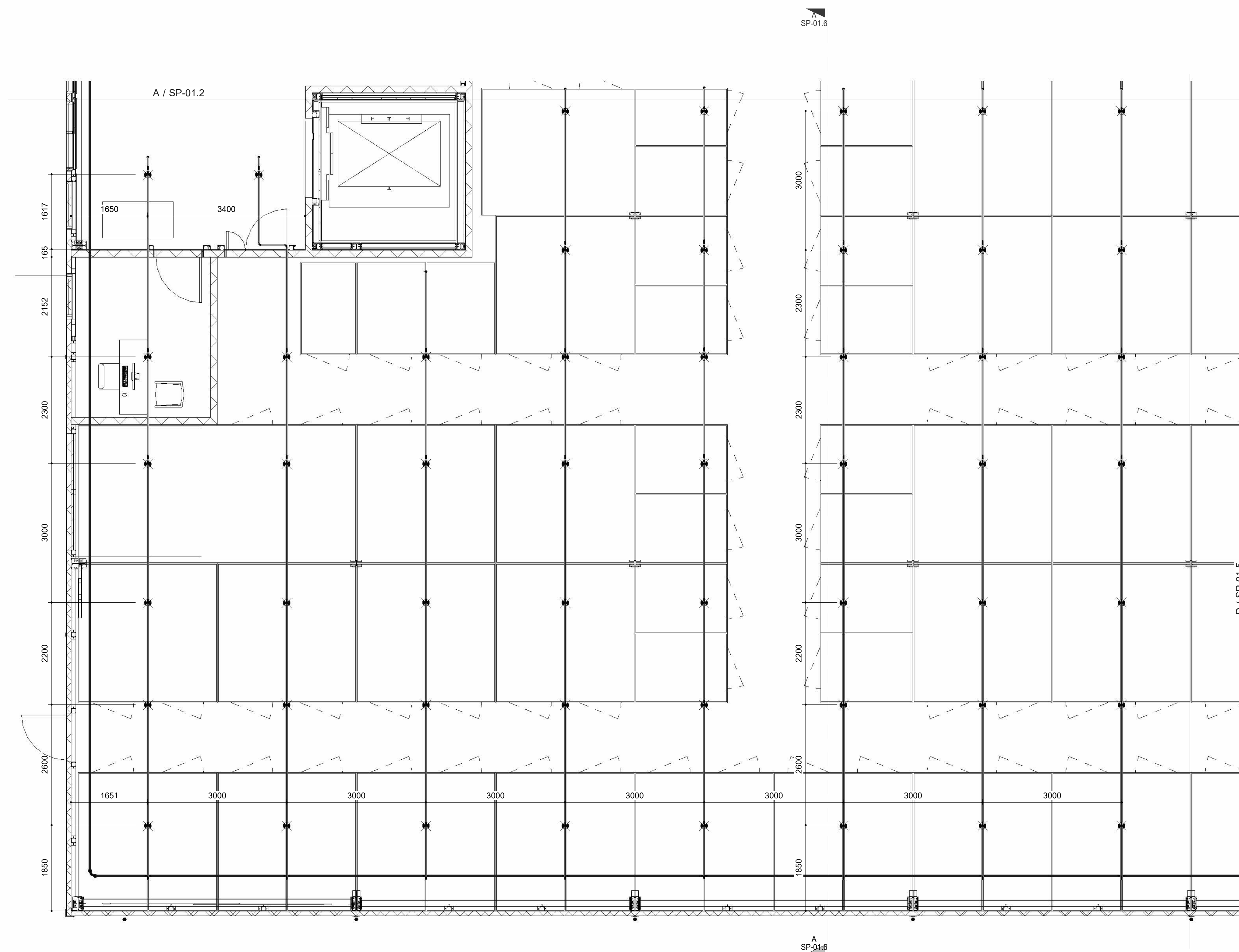
Áritun sérhönnuðar
Einar I Ólafsson Kt: 150390-3389

Verkefni
Stálhella 14

Verkefni
Vatnsúðakerfi

Úðahausar Á blaði						
Tegund	Fjöldi	Stærð	K-Factor	K-Factor US	Dreifing	Hitastig
Uppvisandi - salur	64	15 mm	80	5.6	Standard	68 °C
Fjöldi hausa: 64						

Hannað EIO	Teiknað EIO	Yfirfarið GHK	Kvarði As indicated/A1	Síða SP-01.3
Dags. 12/12/23	Verkefni 22-172	Teikning SP-05 Grunnmynd B	Útgáfa A	



Merkingar á grunnmynd

	Endstilla stöfla		25 mm
	Tvíttla stöfla		32 mm
	Valkubur loki fyrir sveðsaskipringu		40 mm
	Tæming (þappi eða loki)		50 mm
	Nokkurvisandi haus		65 mm
	Úppvisandi haus		80 mm
	Vegghengdur haus		100 mm
	Hausar með grind		150 mm

Útg.	Dags.	Skýring	Hannað/Yfirf.
A	12.12.2023	Útg A	EIO



Brunahönnun stf. Hlíðasmára 19
 brunahonnun@brunahonnun.com · Sími 662-5990 · www.brunahonnun.com

Áritun Aðalhönnuðar
 Áritun sérhönnuðar Einar I Olafsson Kt: 150390-3389

Verkheiti
Stálhella 14

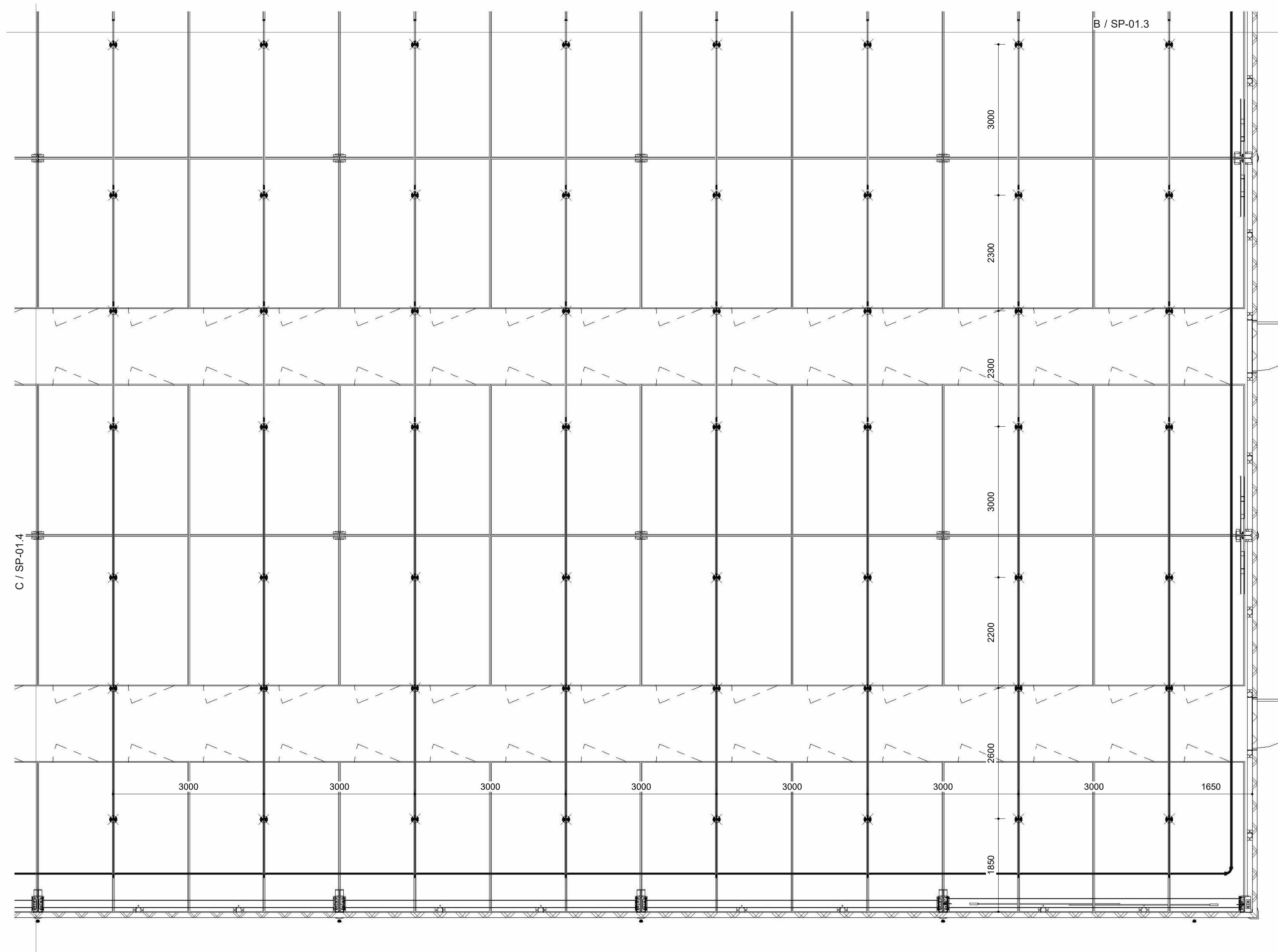
Verkhliut
Vatnsúðakerfi

Hannað EIO	Teiknað EIO	Yfirfarið GHK	Kvarði As indicated/A1	Síða SP-01.4
Dags. 12/12/23	Verkefni SP-06	Teikning SP-06	Grunnmynd C	Útgáfa A

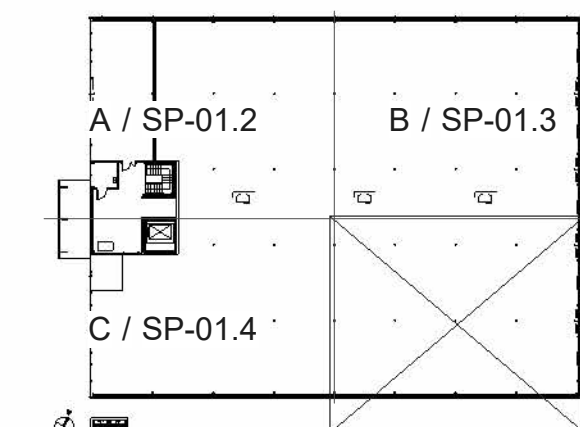
C
 mkv: 1 : 50

Úðahausar Á blaði						
Tegund	Fjöldi	Stærð	K-Factor	K-Factor US	Dreifing	Hitastig

Uppvisandi - salur	52	15 mm	80	5.6	Standard	68 °C
Fjöldi hausa: 52						



D
 mkv: 1 : 50



Merkingar á grunnmynd

	Endstilla stíla		25 mm
	Tvíttla stíla		32 mm
	Vaktabur loki fyrir svæðisskipingu		40 mm
	Tæming (þappi eða loki)		50 mm
	Nökurvisandi haus		65 mm
	Uppvisandi haus		80 mm
	Vegghengdur haus		100 mm
	Hausar með grind		150 mm

Útg.	Dags.	Skýring	Hannað/Yfirf.
A	12.12.2023	Útg A	EIO

Úðahausar Á blaði						
Tegund	Fjöldi	Stærð	K-Factor	K-Factor US	Dreifing	Hitastig

Uppvisandi - salur	56	15 mm	80	5.6	Standard	68 °C
Fjöldi hausa: 56						



Brunahönnun slf. Hlíðasmára 19
 brunahonnun@brunahonnun.com · Sími 662-5990 · www.brunahonnun.com

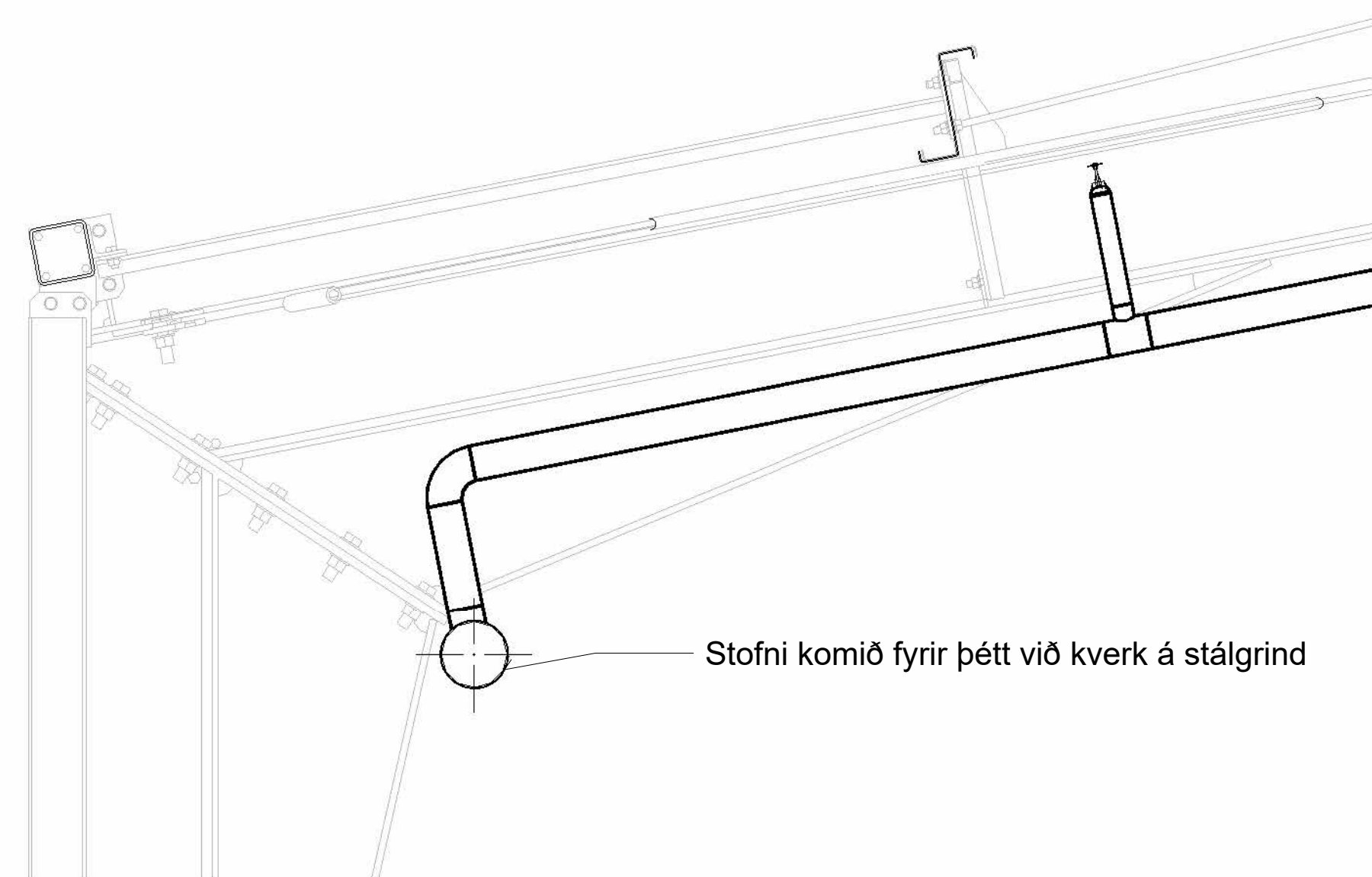
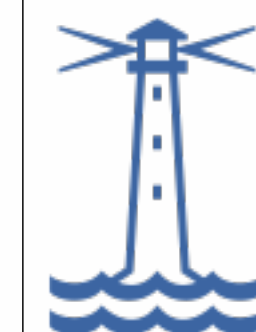
Áritun Aðalhönnuðar

Áritun sérhönnuðar
Einar I Ólafsson Kt: 150390-3389

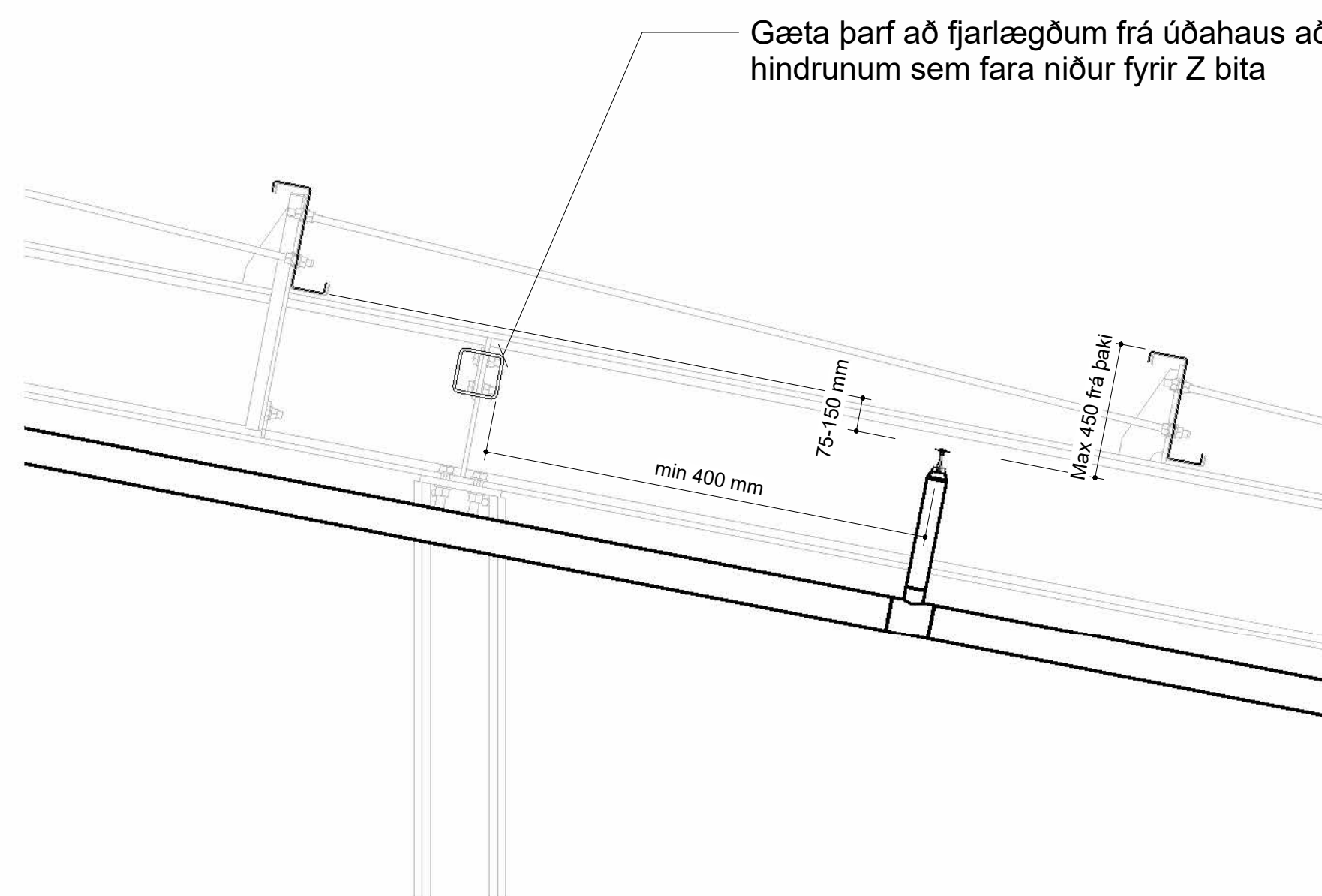
Verkhelti
Stálhella 14

Verkhelti
Vatnsúðakerfi

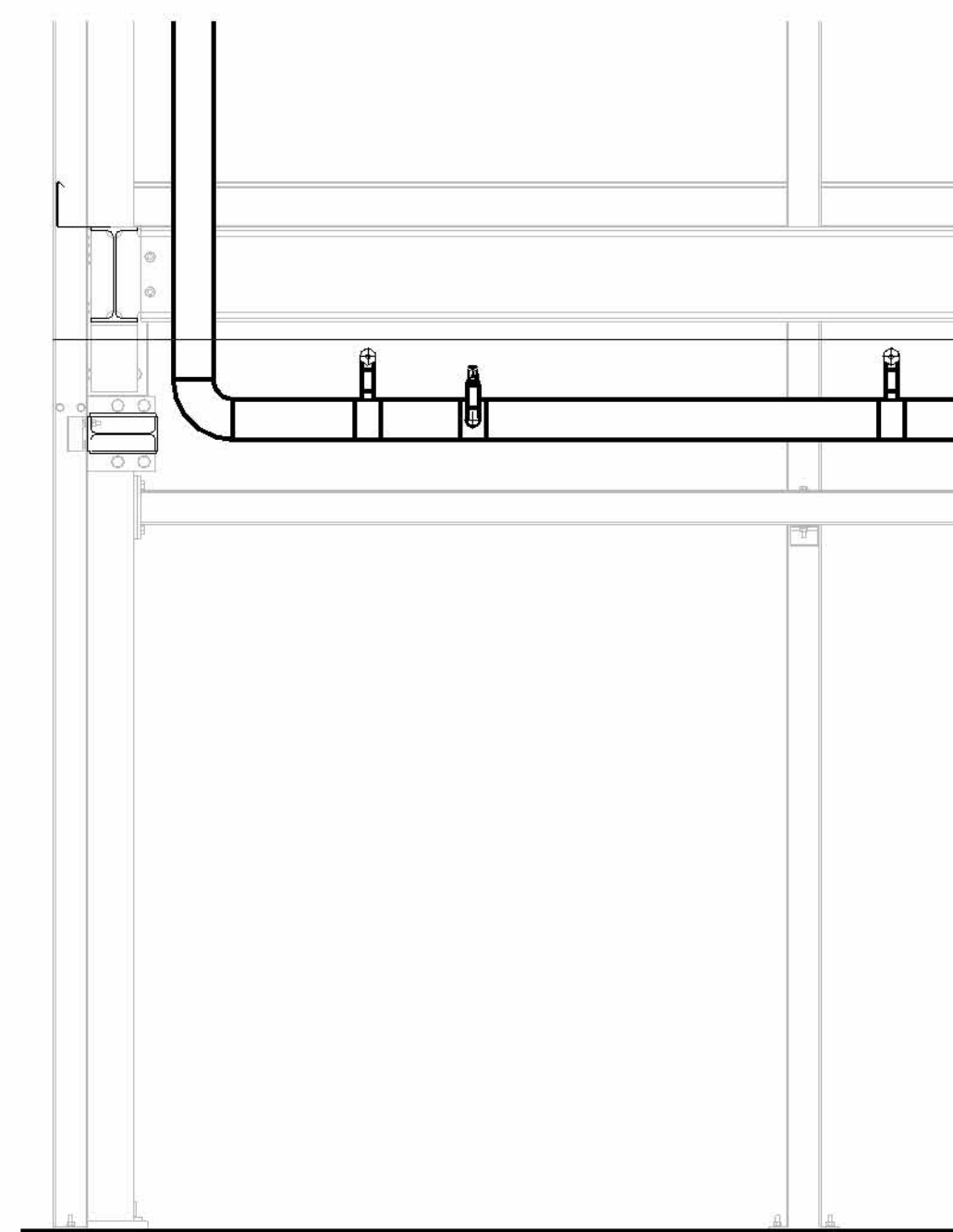
Hannað EIO	Teiknað EIO	Yfirfarið GHK	Kvarði As indicated/ A1	Síða SP-01.5
Dags. 12/12/23	Verkhelti SP-07	Teikning Grunnmynd D	Útgáfa A	



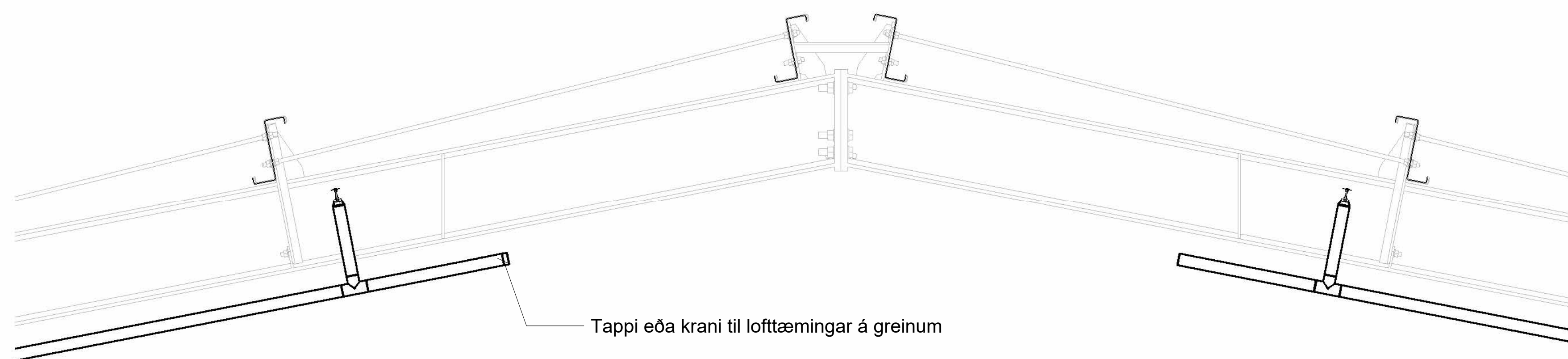
1 Deili - Staðsetning stofna
1 : 10



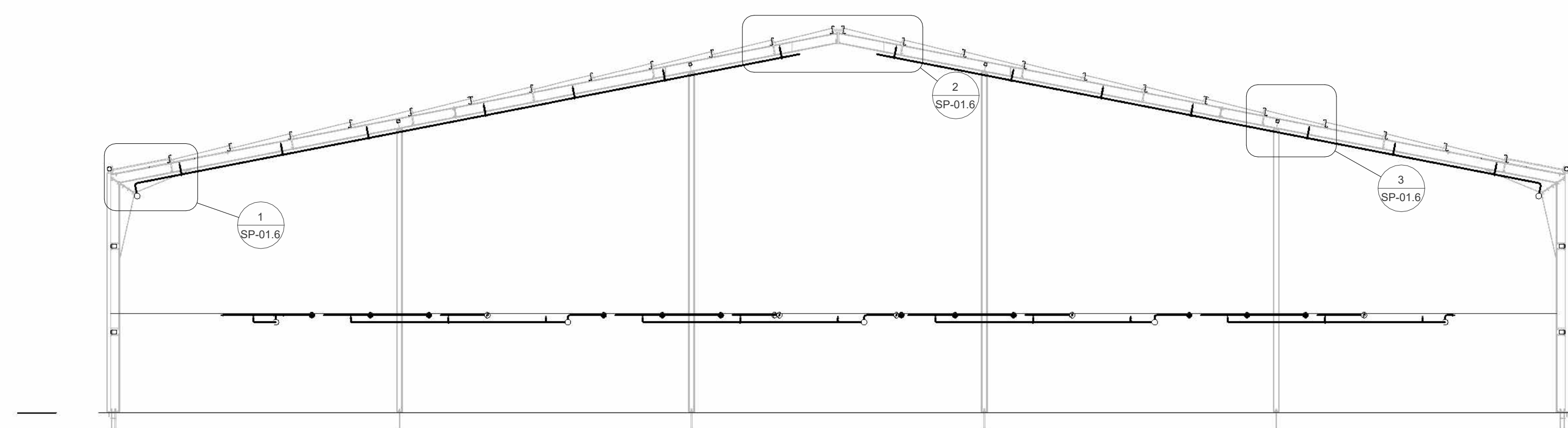
3 Deili - Athugasemd
1 : 10



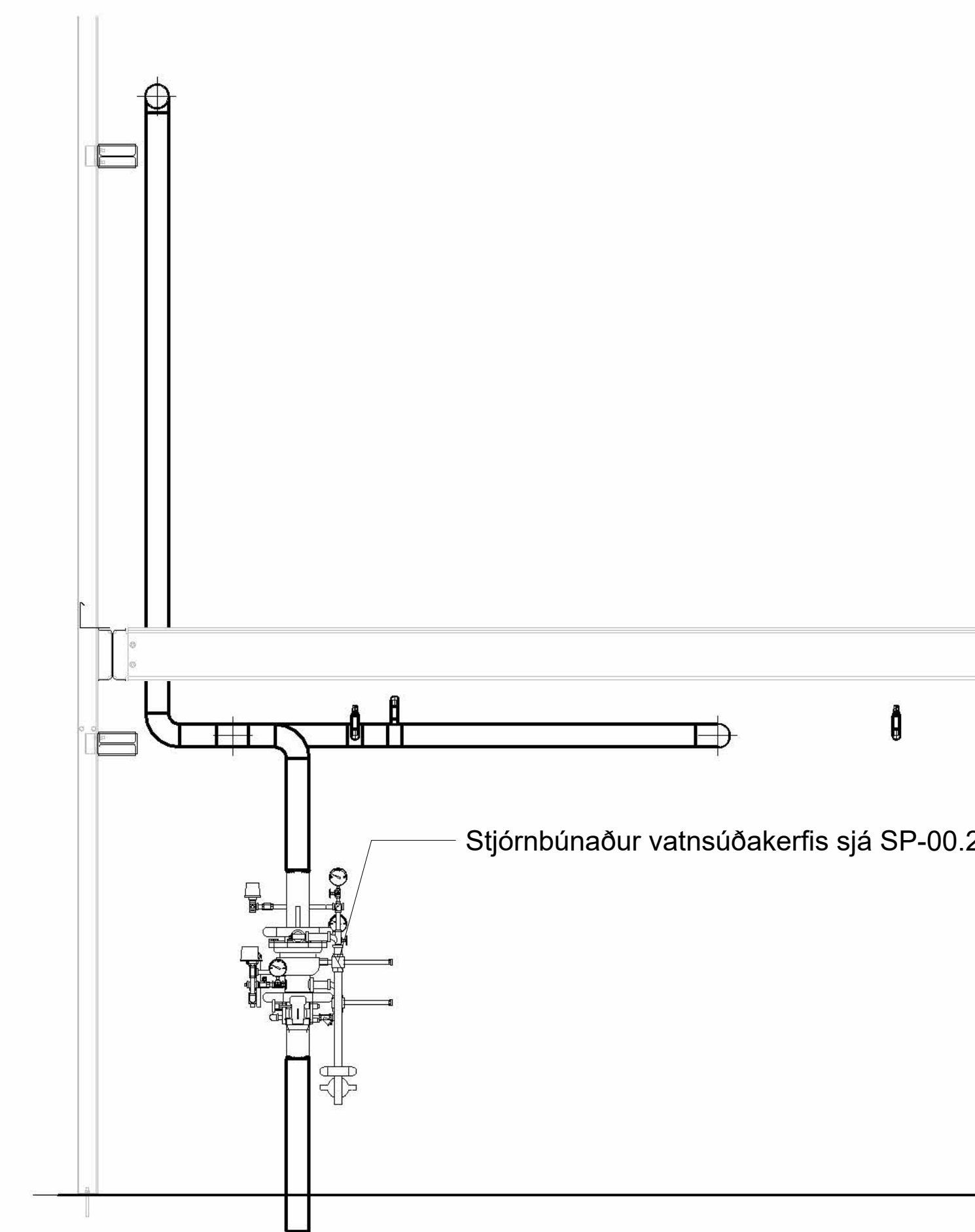
B Snið B
1 : 20



2 Deili - frágangur greina við mæni
1 : 10



A Snið A
1 : 100



C Stjórnklefi vatnsúðakerfis
1 : 25

Merkingar á grunnmynd

	Endite stíla		25 mm
	Tvíttáta stíla		32 mm
	Vaktabur loki fyrir svæðisskiptingu		40 mm
	Tæming (þappi eða loki)		50 mm
	Niðurvísandi haus		65 mm
	Úppvísandi haus		80 mm
	Vegghengdur haus		100 mm
	Hausar með grind		150 mm

Útg.	Dags.	Skýring	Hannað/Yfirf.
A	12.12.2023	Útg A	EIO

BRUNAHÖNNUN
20 ára reynsla
www.brunahonnun.com

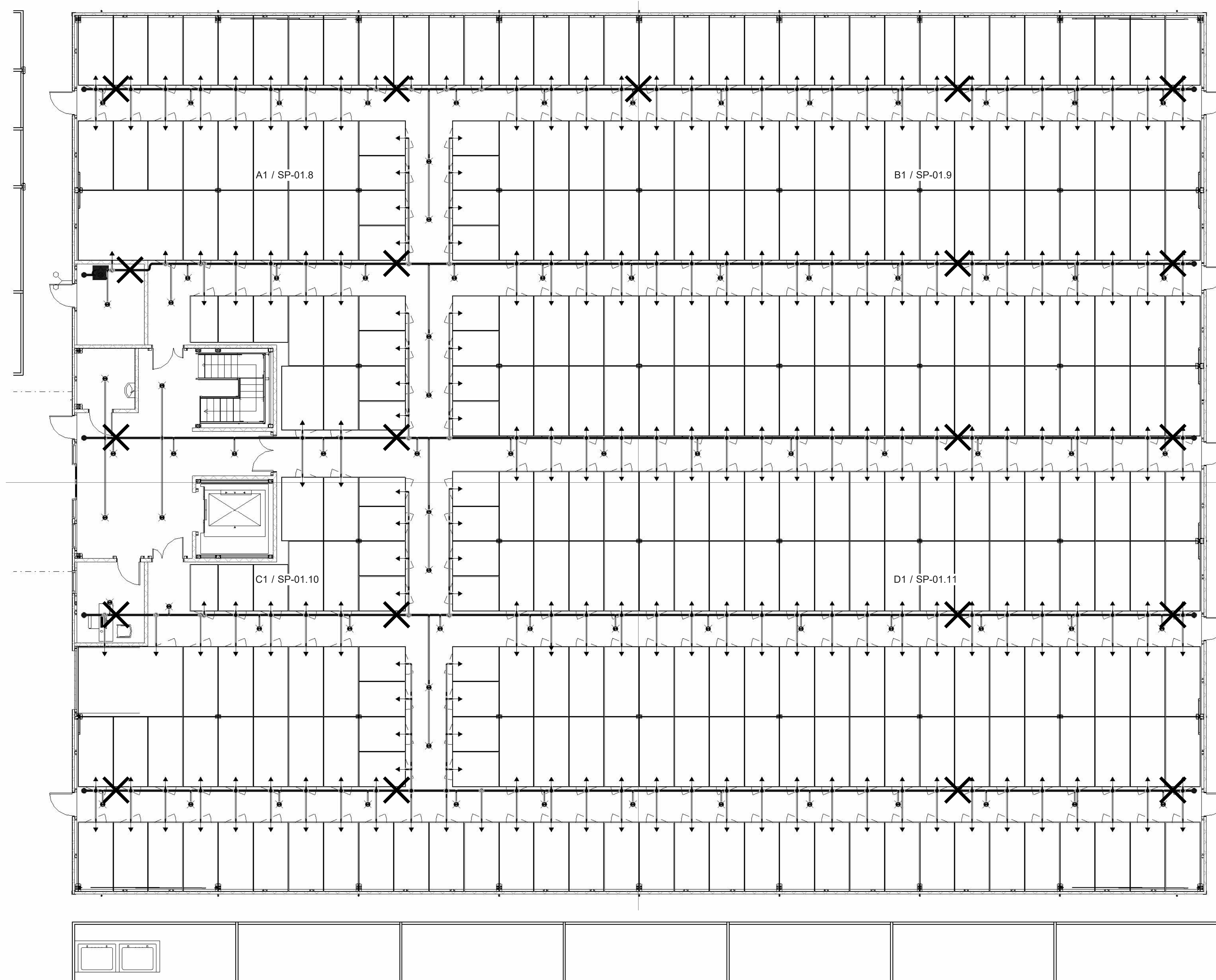
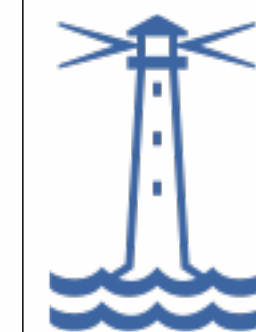
Brunahönnun stf. Hlíðasmára 19
brunahonnun@brunahonnun.com · Sími 662-5990 · www.brunahonnun.com

Áritun Aðalhönnuðar
Áritun sérhönnuðar
Verkhelti

Stálhella 14

Verkhelti
Vatnsúðakerfi
Jarðhæð og milli loft
Grunnmynd

Hannað EIO	Teiknað EIO	Yfirfarið GHK	Kvarði As indicated/ A1	Síða SP-01.6
Dags. 12/12/23	Verkefni SP-08 Snið	Teikning 22-172	Útgáfa A	



Jarðhæð
mkv: 1 : 100

Merkingar á grunnmynd

	Endlita stöfla	D1 mál Réra
	Tvíatta stöfla	
	Vaktabur loki fyrir svæðisskipingu	25 mm
	Tæming (þappi eða löki)	32 mm
	Nökurvisandi haus	40 mm
	Úppvisandi haus	50 mm
	Veggghengdur haus	65 mm
	Husar með grind	80 mm
		100 mm
		150 mm

Útg.	Dags.	Skýring	Hannað/Yfirf.
A	12.12.2023	Útg A	EIO



Brunahönnun stf. Hlíðasmára 19
brunahonnun@brunahonnun.com · Sími 662-5990 · www.brunahonnun.com

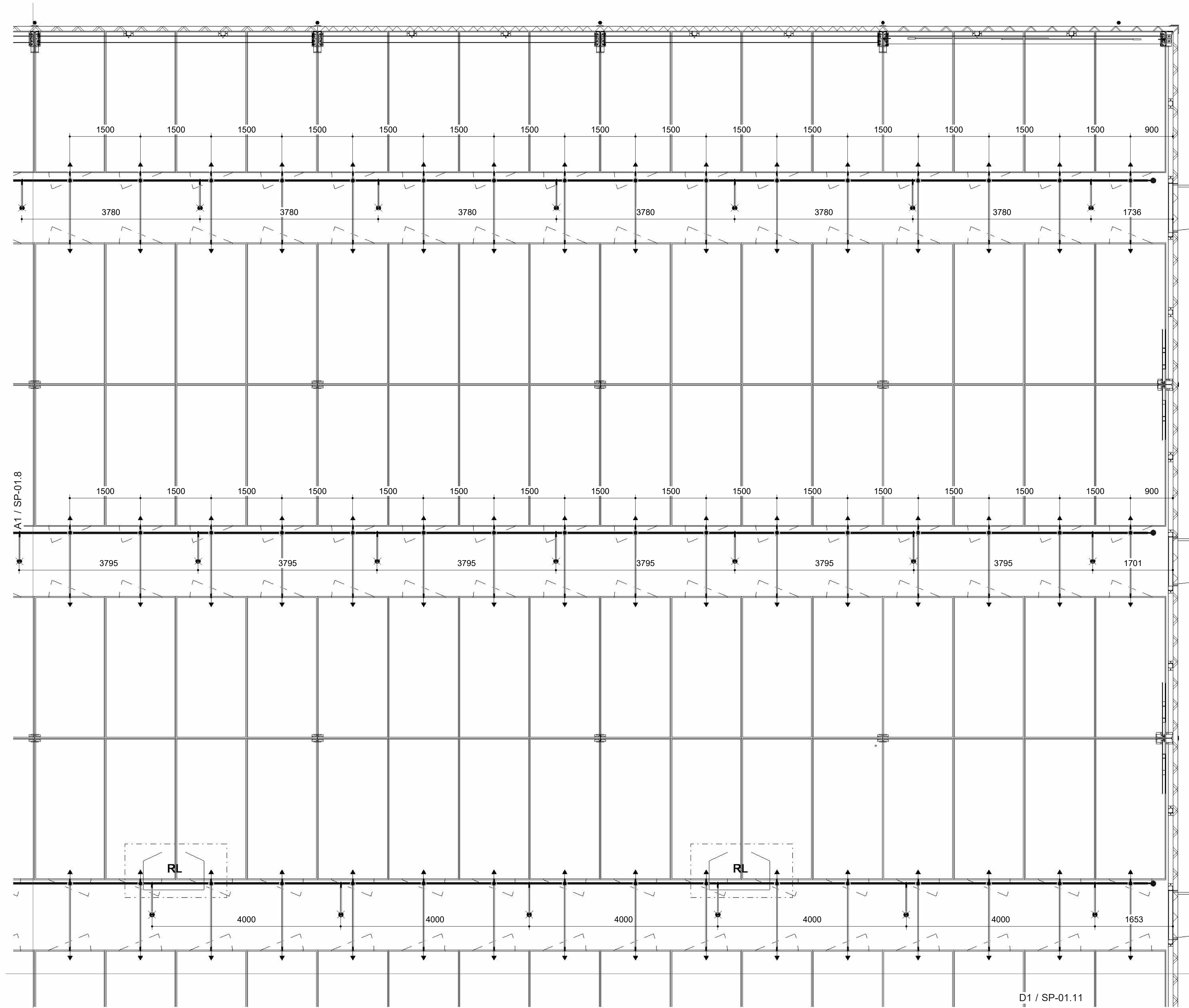
Áritun Aðalhönnuðar

Áritun sérhönnuðar
Einar I Olafsson Kt: 150390-3389

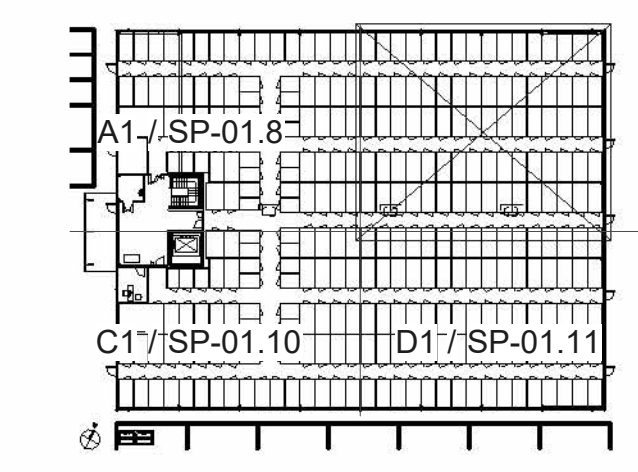
Verkhelti
Stálhella 14

Verkhelti
Vatnsúðakerfi

Hannað	Teiknað	Yfirfarið	Kvarði	Síða
EIO	EIO	GHK	1 : 100	SP-01.7
Dags.	Verkhelti	Talning	Talning	Útgáfa
12/12/23	Jarðhæð	22-172	Stálhella 14 Grunnmynd	A



B1
 mkv: 1 : 50



Merkingar á grunnmynd

	Einlita stíla		25 mm
	Tvölitla stíla		32 mm
	Vaktabur loki fyrir sveðsáskiptingu		40 mm
	Tæming (þappi eða loki)		50 mm
	Núrnvísandi haus		65 mm
	Uppvísandi haus		80 mm
	Vegghengdur haus		100 mm
	Hausar með grind		150 mm

Útg.	Dags.	Skýring	Hannað/Yfirf.
A	12.12.2023	Útg A	EIO

Úðahausar Á blaði						
Tegund	Fjöldi	Stærð	K-Factor	K-Factor US	Dreifing	Hitastig

Uppvísandi - salur	20	15 mm	80	5.6	Standard	68 °C
Veggúðari	96	15 mm	80	5.6	Standard	68 °C
Fjöldi hausa: 116						



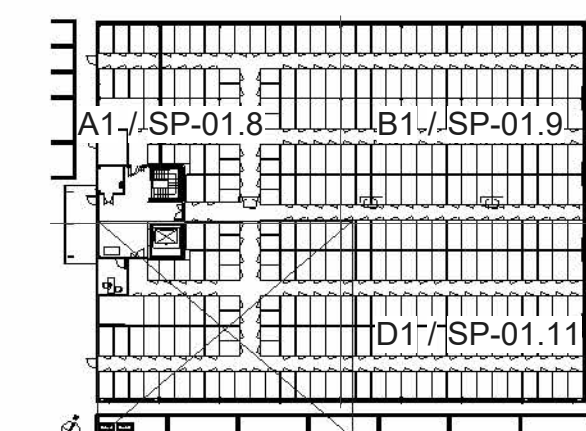
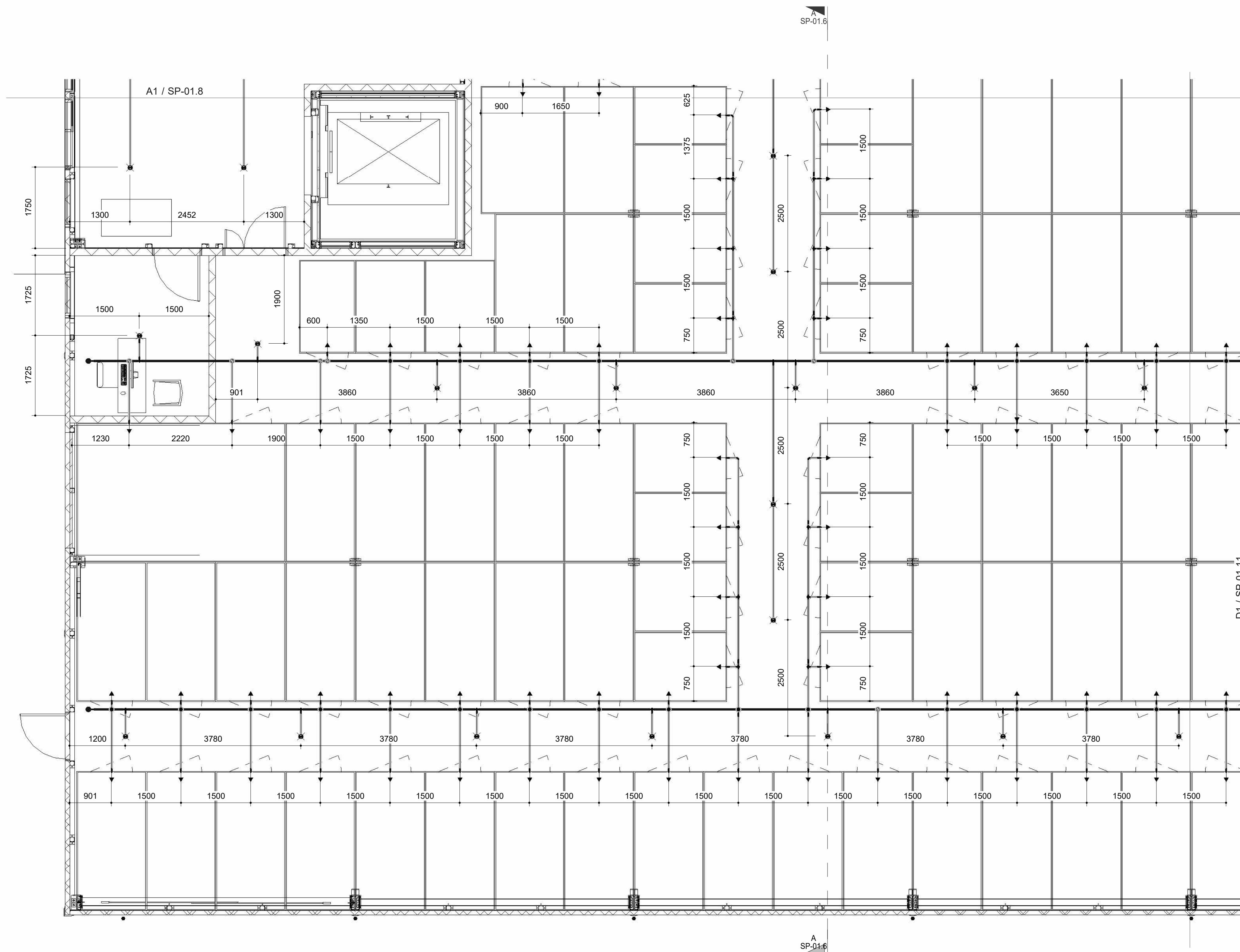
Brunahönnun s.f. Hlíðasmára 19
 brunahonnun@brunahonnun.com · Sími 662-5990 · www.brunahonnun.com

Áritun Aðalhönnuðar
 Áritun sérhönnuðar
 Einar I Ólafsson Kt: 150390-3389

Verkefni
Stálhella 14

Verkefni
 Vatnsúðakerfi

Hannað EIO	Teiknað EIO	Yfirfarið GHK	Kvarði As indicated/ A1	Síða SP-01.9
Dags. 12/12/23	Verkefni 22-172	Talning Járðhæð B	Útgáfa A	



Merkingar á grunnmynd

	Einlita stíla		DN mál Rára
	Tvívatta stíla		25 mm
	Vaktabur líki fyrir svæðisskiptingu		32 mm
	Tæming (þappi eða líki)		40 mm
	Núrnvísandi haus		50 mm
	Uppvísandi haus		65 mm
	Veggghengdur haus		80 mm
	Hausar með grind		100 mm
			150 mm

Útg.	Dags.	Skýring	Hannað/Yfirf.
A	12.12.2023	Útg A	EIO

C1
 mkv: 1 : 50

Úðahausar Á blaði						
Tegund	Fjöldi	Stærð	K-Factor	K-Factor US	Dreifing	Hitastig
Uppvísandi - salur	20	15 mm	80	5.6	Standard	68 °C
Veggúðari	72	15 mm	80	5.6	Standard	68 °C
Fjöldi hausa: 92						

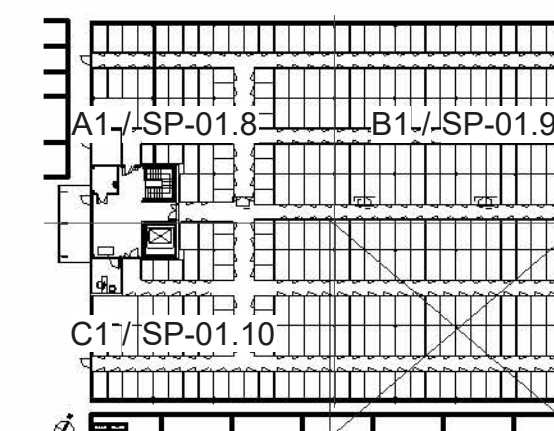
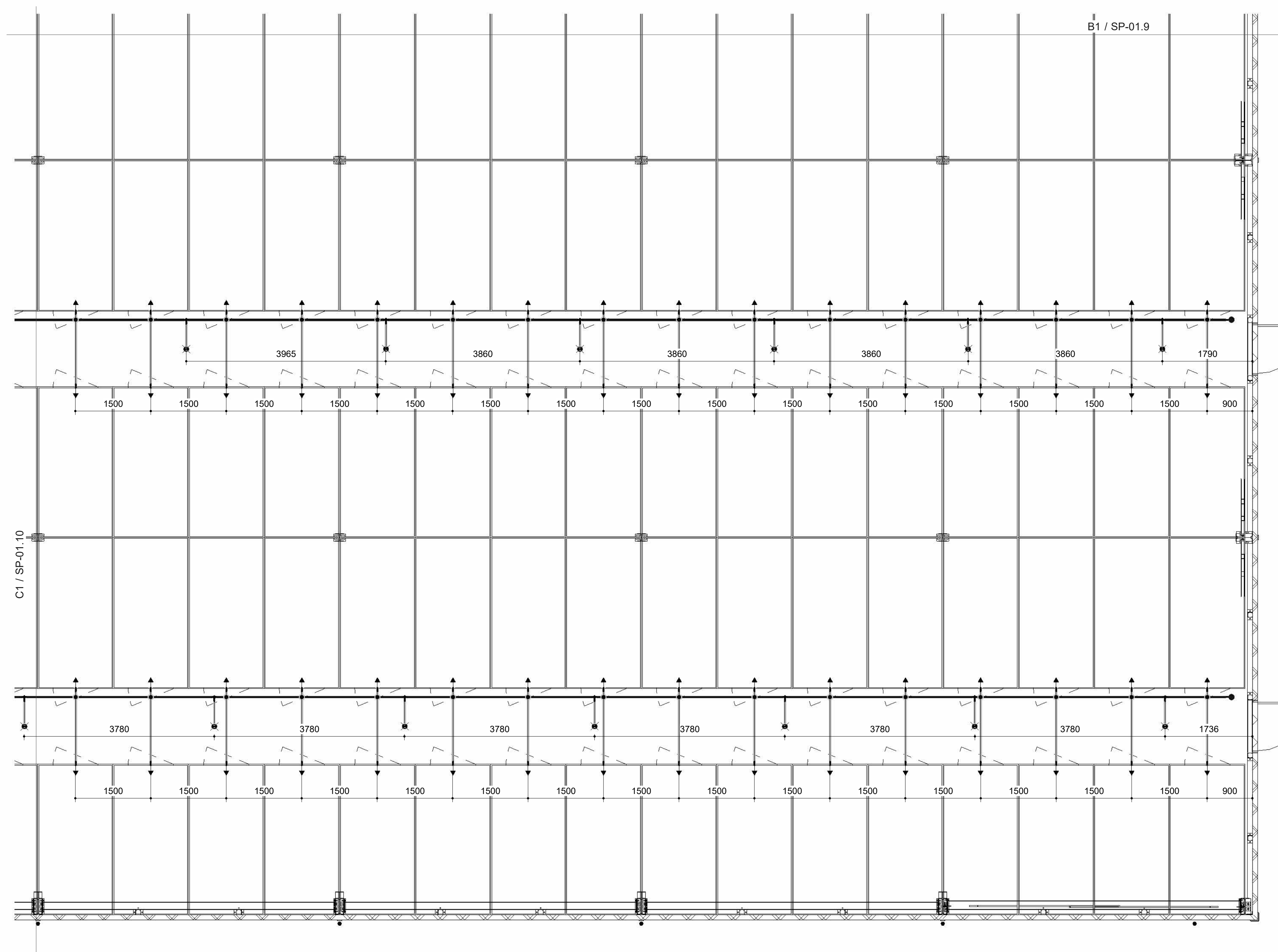
BRUNAHÖNNUN
 20 ára reynsla
 www.brunahonnun.com

Brunahönnun s.f. Hlíðasmára 19
 brunahonnun@brunahonnun.com · Sími 662-5990 · www.brunahonnun.com

Áritun Aðalhönnuðar
 Áritun sérhönnuðar
 Einar I Ólafsson
 Verkhelti
 Kt: 150390-3389

Stálhella 14
 Verkhelti
 Vatnsúðakerfi

Hannað EIO	Teiknað EIO	Yfirfarið GHK	Kvarði As indicated/A1	Síða SP-01.10
Dags. 12/12/23	Verkhelti 22-172	Talning Jardhæð C	Útgáfa A	



D1
 mkv: 1 : 50

Merkingar á grunnmynd

	Endstilla	DN mál Rára 25 mm 32 mm 40 mm 50 mm 65 mm 80 mm 100 mm 150 mm
	Tvíatta stíla	
	Vaktabur loki fyrir sveðsskipingu	
	Tæming (þappi eða loki)	
	Nökrvisandi haus	
	Úppvisandi haus	
	Vegghengdur haus	
	Hausar með grind	

Útg.	Dags.	Skýring	Hannað/Yfirf.
A	12.12.2023	Útg A	EIO

Úðahausar Á blaði						
Tegund	Fjöldi	Stærð	K-Factor	K-Factor US	Dreifing	Hitastig

Uppvisandi - salur	13	15 mm	80	5.6	Standard	68 °C
Veggúðari	64	15 mm	80	5.6	Standard	68 °C
Fjöldi hausa: 77						



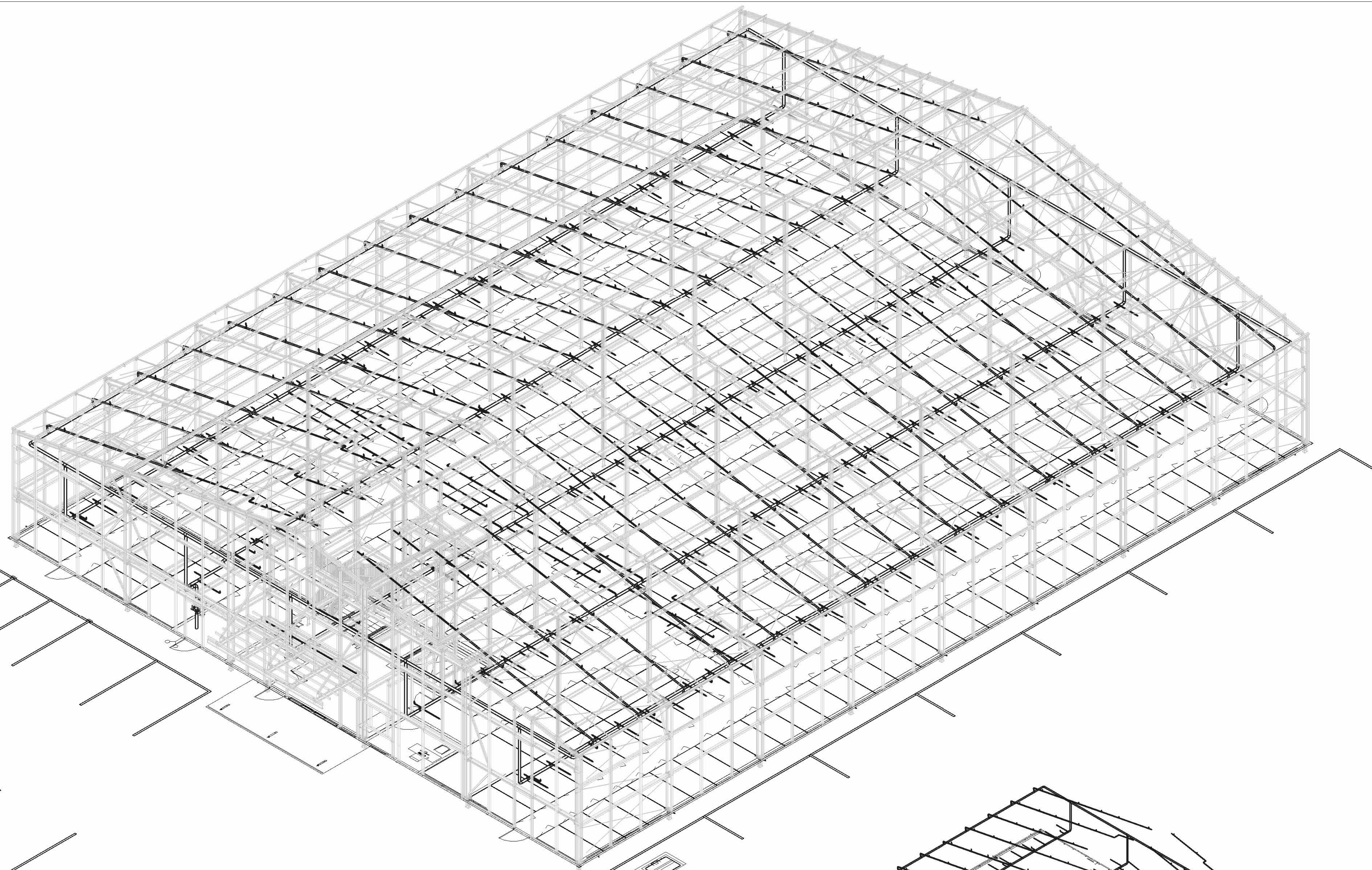
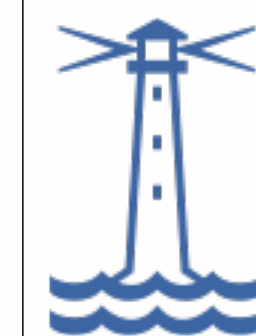
Brunahönnun slf. Hlíðasmára 19
 brunahonnun@brunahonnun.com · Sími 662-5990 · www.brunahonnun.com

Áritun Aðalhönnuðar
 Áritun sérhönnuðar
Einar I Ólafsson Kt: 150390-3389

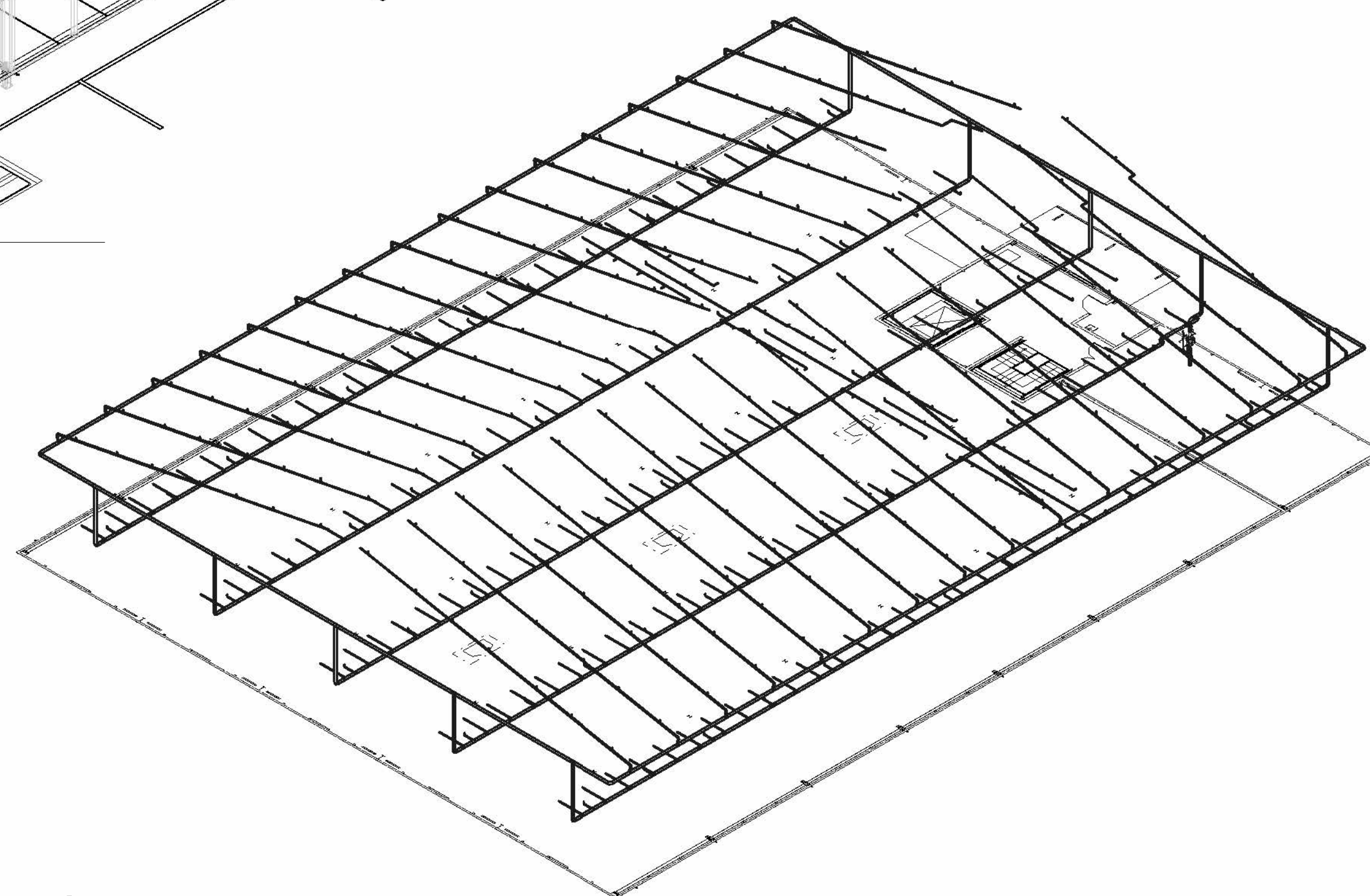
Verkhelti
Stálhella 14

Verkhelti
Vatnsúðakerfi

Hannað EIO	Teiknað EIO	Yfirfarið GHK	Kvarði As indicated/A1	Síða SP-01.11
Dags. 12/12/23	Verkefni 22-172	Talning Járðhæð D	Útgáfa A	





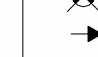



Rúmmynd 1
mkv:



Rúmmynd 2
mkv:

Merkingar á grunnmynd

-  Endlíta stíla
-  Tvíliatta stíla
-  Vaktabur loki fyrir svæðisskiptingu
-  Tæming (þappi eða loki)
-  Núrnvísandi haus
-  Úppvísandi haus
-  Vegghengdur haus
-  Husar með grind

DN mál Rára

-  25 mm
-  32 mm
-  40 mm
-  50 mm
-  65 mm
-  80 mm
-  100 mm
-  150 mm

Útg.	Dags.	Skýring	Hannað/Yfirf.
A	12.12.2023	Útg A	EIO



Brunahönnun stf. Hlíðasmára 19
brunahonnun@brunahonnun.com · Sími 662-5990 · www.brunahonnun.com

Áritun Aðalhönnuðar

Áritun sérhönnuðar
Einar I Ólafsson

Kt: 150390-3389

Stálhella 14

Verkhliut
Vatnsúðakerfi

Rúmmyndir

Hannað	Teiknað	Yfirfarið	Kvarði	Síða
EIO	EIO	GHK	/ A1	SP.02.1
Dags:	Verkefni	Talning	Útgáfa	
12/12/23	22-172	SP-08 Rúmmyndir	A	